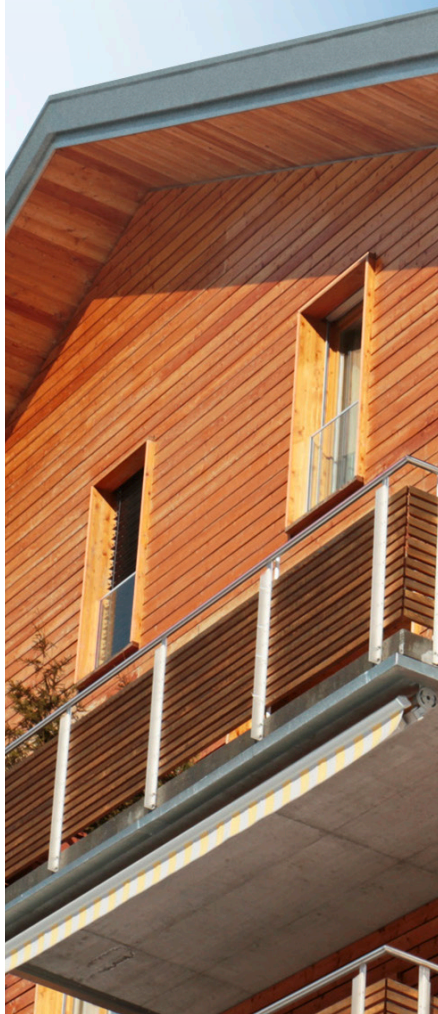




Wetterschutz Holzgel

- **Atmungsaktiv**
- **Für alle Holzarten**
- **Spritzt nicht**
- **Tropft nicht**
- **Witterungs- und UV-beständig**



Eigenschaften:



- **BAUFIX** Wetterschutz Holzgel ist eine atmungsaktive Holzlasur, für viele Holzarten geeignet und tropfgehemmt eingestellt
- **BAUFIX** Wetterschutz Holzgel in farbiger Einstellung zeichnet sich durch einen hohen UV- & Holzwetterschutz aus

Einsatzgebiete innen:



- **BAUFIX** Wetterschutz Holzgel für Verkleidungen und Profilhölzer
- **BAUFIX** Wetterschutz Holzgel farblos nur für innen bzw. nicht direkt bewitterte Außenflächen wie Dachuntersichten usw. verwenden

Einsatzgebiete außen:



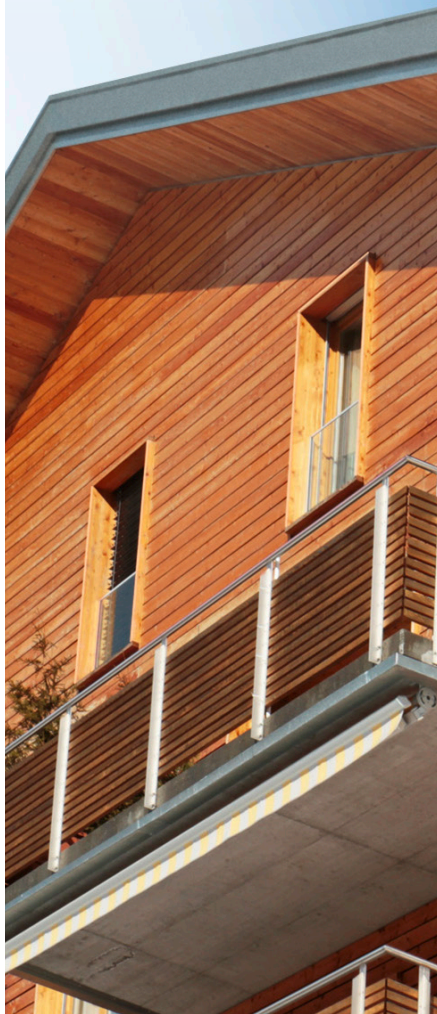
- **BAUFIX** Wetterschutz Holzgel farblos ist außen als Schlussanstrich für intakte, farblich lasierte Hölzer geeignet
- **BAUFIX** Wetterschutz Holzgel für Außenverkleidungen, Holzhäuser, Dachverschalungen, Gartenhäuser, Carports, Pergolen, Fachwerk und zur Renovierung bestehender Lasurenanstriche
- Überall dort, wo bester Wetterschutz und eine strapazierfähige Oberfläche erwünscht ist

Verarbeitung:

- **Holz außen:** Hölzer im Außenbereich sollten zum Schutz vor Bläue und Fäulnis zuvor mit einem Holzschutzmittel grundiert werden (Holzschutzmittel vorsichtig verwenden. Vor Gebrauch stets Etikett und Produktinformation lesen.)
- **Holz innen:** Holz im Innenbereich ohne Holzschutzgrundierung mit dem **BAUFIX** Wetterschutz Holzgel behandeln
- Das Holz muss sauber, trocken und tragfähig sein
- Ablätternde Altanstriche und vergrautes Holz sind bis auf das gesunde Holz abzuschleifen
- Harzstellen auskratzen und mit **BAUFIX** Universal Verdünnung reinigen
- **BAUFIX** Wetterschutz Holzgel gut aufrühren und zügig in Faserrichtung auftragen
- Nach kompletter Trocknung den 2. Anstrich vornehmen
- Holzschäden vorher ausbessern
- Ein Probeanstrich ist empfehlenswert
- Im Außenbereich ist das Holz nach dem Streichen ca. 4 Std. vor Regen zu schützen
- Nicht unter +5°C und bei starker Sonneneinstrahlung verwenden
- Zulässige Holzfeuchtigkeit: Nadelhölzer max. 15 %, Laubhölzer max. 12 %
- Lagerung und Transport frostfrei
- Nicht zur Verarbeitung mit Sprühpistolen geeignet



- **Atmungsaktiv**
- **Für alle Holzarten**
- **Spritzt nicht**
- **Tropft nicht**
- **Witterungs- und UV-beständig**



Hinweise:

- **BAUFIX** Wetterschutz Holzgel kann, wenn es noch nicht richtig durchgetrocknet ist, bei Regen wieder weiß-milchige Stellen bilden. Diese werden nach Durchtrocknung jedoch wieder transparent
- **BAUFIX** Wetterschutz Holzgel pro Anstrich nur dünn entsprechend dem angegebenen Verbrauch von 100 ml/m² auftragen
- **BAUFIX** Wetterschutz Holzgel ist **nicht für Holzböden (begangene Flächen) und Sitzmöbel geeignet!**
- Druckimprägnierte Hölzer müssen mindestens 2–3 Monate vor der Behandlung mit **BAUFIX** Wetterschutz Holzgel der Witterung ausgesetzt werden
- Bei der Verarbeitung und Lagerung sind die üblichen Schutzmaßnahmen einzuhalten
- Farbangaben und Farbtonaufdrucke sind unverbindlich. Farbabweichungen sind je nach Untergrund und Drucktechnik möglich. Der getrocknete Originalfarbton weicht vom im Gebinde befindlichen frischen Farbton ab
- Ein Probeanstrich ist empfehlenswert
- Weitere Informationen können Sie unter www.baufix-online.com dem aktuellen Technischen Merkblatt entnehmen

Arbeitsgeräte und Reinigung:

- **BAUFIX** Wetterschutz Holzgel mit einem Pinsel für wässrige Lasuren auftragen
- Reinigung der Werkzeuge mit Wasser und Spülmittel

Lieferform:

- **Kunststoff-Rundgebinde: 5 l**

Farbton	Art.-Nr.
ebenholz	0800859905
eiche dunkel	0800818805
eiche hell	0800815505
weiß	0800814105
farblos	0800815905
kastanie	0880871005
kiefer	0800815805
lärche	0800854505
mahagoni	0800814905
nussbaum	0800815605
palisander	0800815705
pinie	0800816805
tannengrün	0800859305
teak	0800816905

Verbrauch:

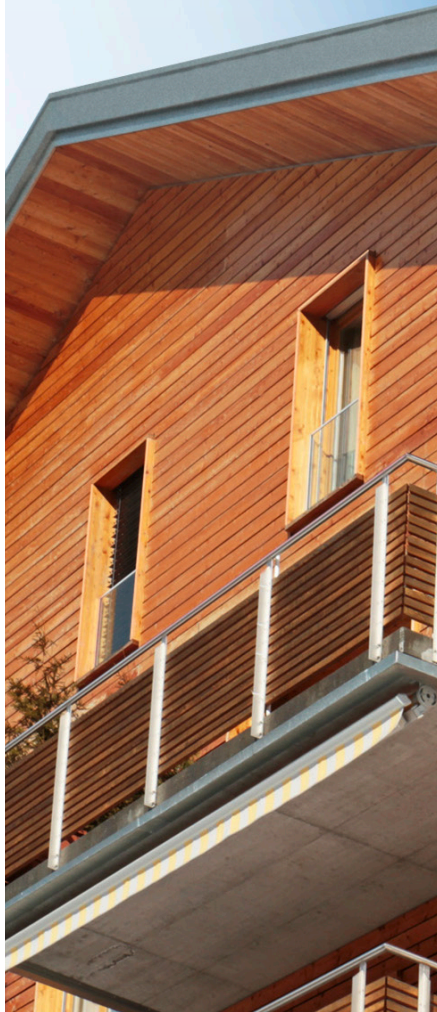
- Ca. 100 ml/m² bei einem Anstrich, unverdünnt

Lagerung:

- **BAUFIX** Wetterschutz Holzgel ist im geschlossenen Originalgebinde trocken und frostfrei gelagert mind. 1 Jahr nach Kaufdatum haltbar



- **Atmungsaktiv**
- **Für alle Holzarten**
- **Spritzt nicht**
- **Tropft nicht**
- **Witterungs- und UV-beständig**



Sicherheitshinweise:

- Darf nicht in die Hände von Kindern gelangen
- Dampf/Aerosol nicht einatmen
- Bei Spritzarbeiten Schutzbrille und Kombifilter A2/P2 verwenden
- Bei Schleifarbeiten Staubfilter P2 verwenden
- Bei der Arbeit nicht essen, trinken, rauchen
- Bei Berührung mit den Augen oder der Haut sofort gründlich mit Wasser abspülen
- Während und nach der Verarbeitung für gründliche Belüftung sorgen

Entsorgung:

- Nicht in die Kanalisation, Gewässer oder Erdreich gelangen lassen
- Nur restentleerte Gebinde zum Recycling geben
- Flüssige Materialreste bei der Sammelstelle für Altlacke abgeben

Kennzeichnung:

- Enthält Gemisch aus CMIT (Chlormethylisothiazolinon) und MIT (Methylisothiazolinon) (3:1); BIT (Benzisothiazolinon). Kann allergische Reaktionen hervorrufen.
- WGK: 1
- VOC-Gehalt: EU-Grenzwert für das Produkt (Kat. A/e): 130 g/l
- Dieses Produkt enthält < 130 g/l VOC
- GISCODE: BSW20

Deklaration gemäß VDL-RL 01:

- Produkttyp: Holzlasur
- Bindemittel: wässrige Polymerdispersion
- Pigmente und Füllstoffe: organische und anorganische Pigmente
- Verdünnungsmittel: Wasser
- Additive: Tensid, Verdickungs-/ Dispergiermittel, Antischaummittel
- MIT (Methylisothiazolinon)
- Information für Allergiker unter Telefon-Nr. 06221 34210



www.blauer-engel.de/uz12a

Vorstehende Angaben wurden aus unserem Herstellerbereich nach dem neuesten Stand der Entwicklung und Anwendungstechnik zusammengestellt. Da Anwendung und Verarbeitung außerhalb unseres Einflusses liegen, kann aus dem Inhalt des Merkblattes keine Haftung des Herstellers abgeleitet werden. Über den Inhalt des Merkblattes hinausgehende oder abweichende Angaben bedürfen der schriftlichen Bestätigung durch das Stammwerk. Es gelten in jedem Fall unsere allgemeinen Geschäftsbedingungen. Mit Herausgabe dieses technischen Merkblattes verlieren vorausgegangene ihre Gültigkeit.