



Gel de protection

- Pour l'extérieur et l'intérieur
- Pour toutes les essences de bois
- Résistant aux intempéries et aux UV

Propriétés :



- Le gel de protection du bois **BAUFIX** est une lasure bois respirante et antigouttes adaptée à tous types de bois
- Le gel de protection du bois **BAUFIX** se distingue par une protection élevée du bois contre les UV et les intempéries (gels teintés)

Applications à l'intérieur :

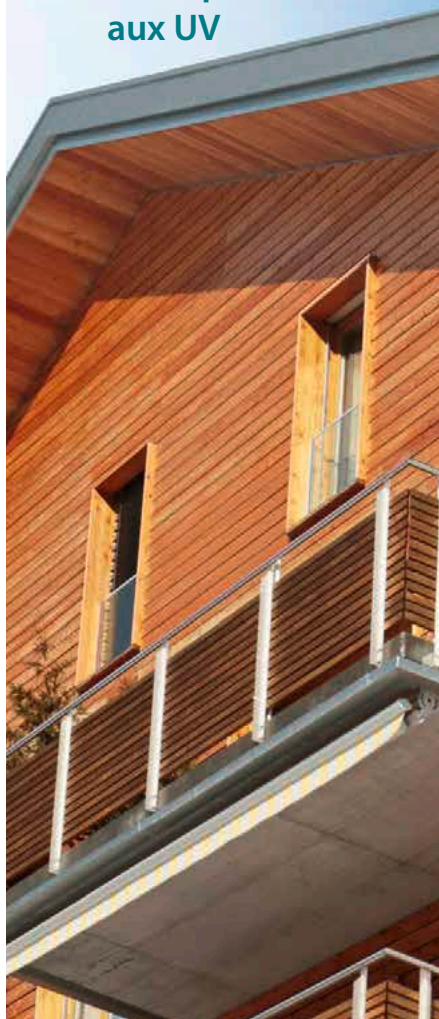


- Le gel de protection du bois **BAUFIX** convient pour les bois extérieurs et les bois profilés
- Utiliser le gel de protection du bois **BAUFIX** incolore uniquement à l'intérieur ou sur des surfaces extérieures qui ne sont pas directement exposées aux intempéries, comme les sous-toitures, etc.

Applications à l'extérieur :

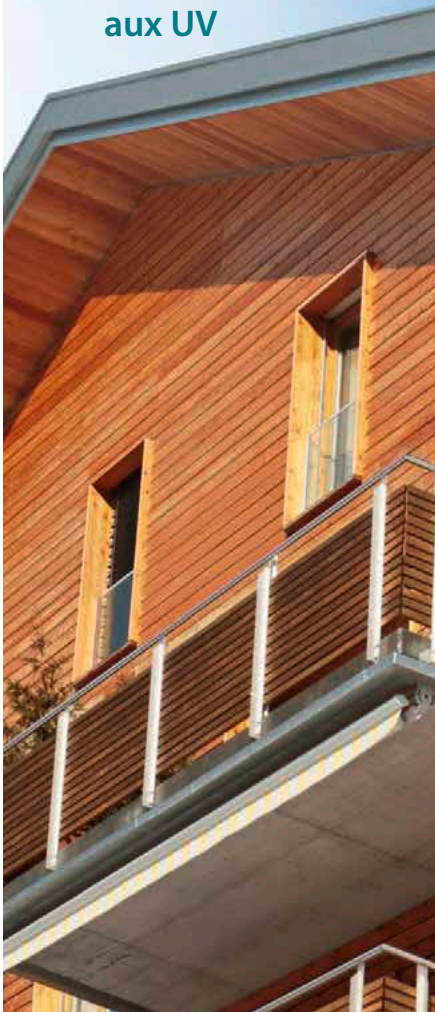


- Le gel de protection du bois **BAUFIX** incolore peut être appliqué en dernière couche sur des lasures pigmentées, c.-à-d. qu'il peut être utilisé en cas de rénovation pour éviter que la surface ne fonce avec le temps
- Le gel de protection du bois **BAUFIX** convient pour les habillages extérieurs, les maisons en bois, les sous-toitures, les abris de jardin, les abris voitures (carports), les pergolas, les colombages, et pour la rénovation des couches de lasure existantes
- Convient également pour les bois exotiques
- Sur toutes les surfaces bois nécessitant la meilleure protection contre les intempéries





- Pour l'extérieur et l'intérieur
- Pour toutes les essences de bois
- Résistant aux intempéries et aux UV



Application :

- **Bois extérieur** : Le bois situé à l'extérieur doit être préalablement enduit d'un produit de protection du bois pour qu'il ne bleuisse pas et ne pourrisse pas (utiliser les produits de protection du bois avec prudence. Veiller à toujours lire l'étiquette et les indications concernant le produit avant utilisation.)
- **Bois intérieur** : Traiter le bois d'intérieur avec le gel de protection bois **BAUFIX** sans couche primaire préalable
- Le bois doit être propre, sec et portant
- Poncer les anciennes peintures qui s'écaillent et le bois pourri jusqu'à atteindre le bois sain
- Gratter les endroits comportant de la résine et nettoyer avec le diluant universel **BAUFIX**
- Bien mélanger le gel de protection du bois **BAUFIX** et l'appliquer rapidement dans le sens des nervures
- Après séchage complet (environ 4 heures), appliquer la 2ème couche
- Réparer au préalable les endroits abîmés du bois
- Il est recommandé de faire un essai d'application
- A l'extérieur il faut protéger le bois de la pluie pendant environ 4 heures après application
- Ne pas appliquer si la température est inférieure à +5°C ni en cas de fort ensoleillement
- Humidité du bois admise : Bois résineux max. 15 %, Bois de feuillus max. 12 %
- Stocker et transporter à l'abri du gel
- Ne convient pas pour une application au pulvérisateur

Remarques :

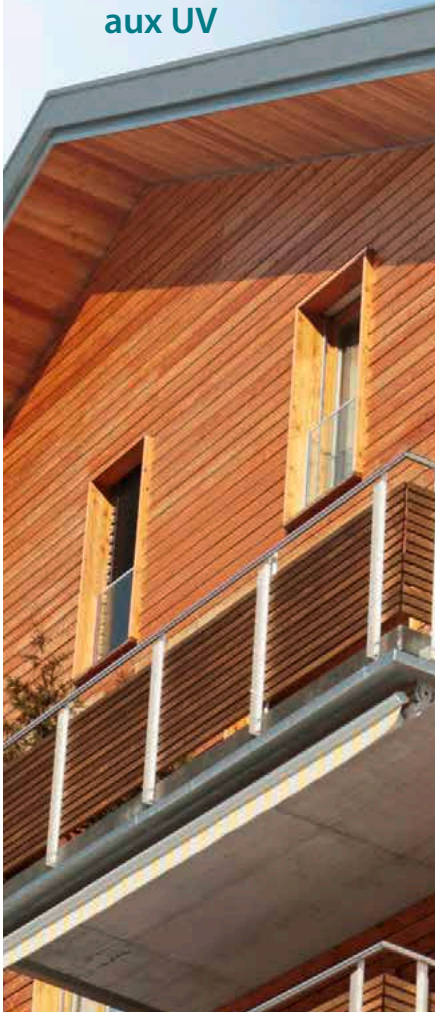
- Le gel de protection du bois **BAUFIX** peut former, s'il n'est pas complètement sec, des taches blanches laiteuses en cas de pluie. Celles-ci redeviennent toutefois complètement transparentes une fois que le gel est sec.
- Appliquer le gel de protection du bois **BAUFIX** en couche mince uniquement et en respectant la dose indiquée de 100 ml/m²
- Le gel de protection **BAUFIX** n'est adapté ni aux planchers bois (surfaces soumises au piétinement) ni aux chaises et fauteuils !
- Les bois imprégnés sous pression doivent être exposés aux intempéries au moins 2-3 mois avant le traitement avec le gel bois **BAUFIX**
- Pour l'application et le stockage, respecter les mesures de protection habituelles
- Les teintes mentionnées et les impressions de teintes sont fournies sous toute réserve. Des écarts de teinte sont possibles selon le support et la technique d'impression. La teinte originale sèche diffère de la teinte de peinture fraîche dans le bidon.
- Pour plus d'informations, consultez la fiche technique actuelle sur www.baufix-online.com

Outils et nettoyage :

- Appliquer le gel de protection du bois **BAUFIX** avec un pinceau pour lasures en phase aqueuse
- Nettoyer les outils avec de l'eau et un produit vaisselle



- Pour l'extérieur et l'intérieur
- Pour toutes les essences de bois
- Résistant aux intempéries et aux UV



Conditionnement : ■ Bidon rond en plastique : 5 l

Teinte :	Réf. :
ébène	0800859905
chêne noir	0800818805
chêne clair	0800815505
blanc	0800814105
incoloré	0800815905
châtaigne	0880871005
pin	0800815805
mélèze	0800854505
acajou	0800814905
noyer	0800815605
palissandre	0800815705
pin	0800816805
vert sapin	0800859305
teck	0800816905

Consommation : ■ Env. 100 ml/m² pour une couche, non dilué

Stockage : Le gel de protection du bois **BAUFIX** peut se conserver pendant au moins 1 an à partir de sa date d'achat en étant stockée au sec et à l'abri du gel dans son emballage d'origine non entamé



Les données ci-dessus ont été rassemblées à partir de notre département de fabrication suivant le niveau le plus récent de développement et de technologie d'application. Étant donné que nous n'avons aucune influence sur l'application et le traitement, le fabricant n'est en aucun cas responsable en ce qui concerne le contenu de la notice. Les données sortant du cadre du contenu de la notice ou qui diffèrent par rapport à celui-ci nécessitent une validation écrite de l'usine principale. Dans tous les cas, nos conditions générales de vente font foi. La publication de cette notice technique entraîne la nullité de la précédente.